

## MAXIGEL ECO 2

**APPLICATION :** Cuve recommandée pour des gels préparatifs ou analytiques sur gels de 20 x 24 cm. Convient également pour la séparation des ADN et ARN, RFLP.

Screening des PCR® sur 3 x 96 échantillons avec 7 peignes Réf. 334421 compatibles pipettes multicanaux.

- Longueur de séparation 12 cm ou 24 cm selon le modèle de portoir choisi.
- Nombre maximum d'échantillons : 352 avec 8 peignes Réf. 334421 ou Réf. 334422, compatibles pipettes multicanaux.
- Portoir 20 x 24 cm recevant 8 peignes.
- Portoir 20 x 12 cm recevant 2 peignes.
- Peignes 10, 20, 30 dents et modèles préparatifs.
- Double peignes 44 / 21 dents compatibles avec pipettes multicanaux.
- 4 pieds réglables et niveau à bulle.
- Bandes rouges pour meilleure visualisation pendant le dépôt des échantillons.
- Ports pour circulation de tampon.



**UN PORTOIR GRATUIT POUR L'ACHAT DE DEUX PEIGNES SUPPLÉMENTAIRES**

### CARACTÉRISTIQUES

Volume de tampon	1 800 ml
Dimensions de la cuve (l x p x h)	28 x 37 x 9 cm

### RÉFÉRENCES DE COMMANDE

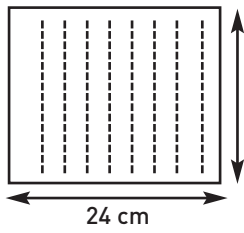
<b>341000</b>	<b>MAXIGEL ECO 2. Fournie avec :</b> portoir transparent aux U.V. 20 x 24 cm (l x L), avec 2 parois coulissantes pour coulage du gel, double peigne 1,0 mm d'épaisseur 44/21 dents, volume des échantillons 14/24 µl* (Réf. 334421) compatible pipettes multicanaux, couvercle, cordons d'alimentation, accessoires pour circulation de tampon, notice d'emploi			
<b>3410PC</b>	<b>PACK C. Comprend :</b> MAXIGEL ECO 2 ci-dessus Réf. 341000 et générateur PS 305			
	Épaisseur	Nombre de dents	Volume des échantillons*	Largeur des dents
330101	Peigne 1,0 mm	10	64 µl	16,0 mm
330102	Peigne 2,0 mm	10	128 µl	16,0 mm
330103	Peigne 3,0 mm	10	192 µl	16,0 mm
330201	Peigne 1,0 mm	20	26 µl	6,5 mm
330202	Peigne 2,0 mm	20	52 µl	6,5 mm
330203	Peigne 3,0 mm	20	78 µl	6,5 mm
330301	Peigne 1,0 mm	30	16 µl	4,0 mm
330302	Peigne 2,0 mm	30	32 µl	4,0 mm
330303	Peigne 3,0 mm	30	48 µl	4,0 mm
334421	Double peigne 1,0 mm**	44/21	14/24 µl	3,5/6 mm
334422	Double peigne 2,0 mm**	44/21	28/48 µl	3,5/6 mm
330412	Peigne préparatif 1,0 mm 1 échantillon/1 marqueur		360 µl/2 x 12 µl	90,0/3 mm
330414	Peigne préparatif 1,0 mm 2 échantillons/2 marqueurs		160 µl/2 x 12 µl	40,0/3 mm
331100	Portoir transparent aux U.V. 20 x 24 cm (l x L) avec 2 parois coulissantes pour coulage du gel			
331050	Portoir transparent aux U.V. 20 x 12 cm (l x L) avec 2 parois coulissantes pour coulage du gel			
320700	Jeu de cordons d'alimentation			
340500	Base de coulage de gel avec niveau à bulle et pieds réglables			

\* pour 1 gel de 5 mm d'épaisseur

\*\* compatible avec pipettes multicanaux

# CUVES POUR ACIDES NUCLÉIQUES

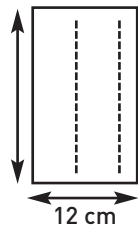
## NOMBRE DE PEIGNES ET DIMENSIONS DES GELS



20 cm

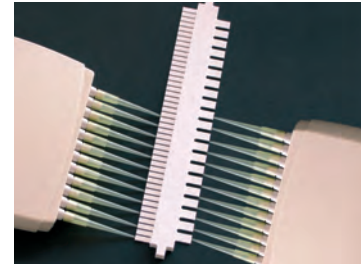
24 cm

Portoir - Réf. 331100  
pour 8 peignes



12 cm

Portoir - Réf. 331050  
pour 2 peignes



Double peignes - Réf. 334421 et Réf. 334422.  
Les 2 côtés, 21 et 44 dents sont compatibles  
pipettes multicanaux

## GÉNÉRATEURS RECOMMANDÉS (Page 64)

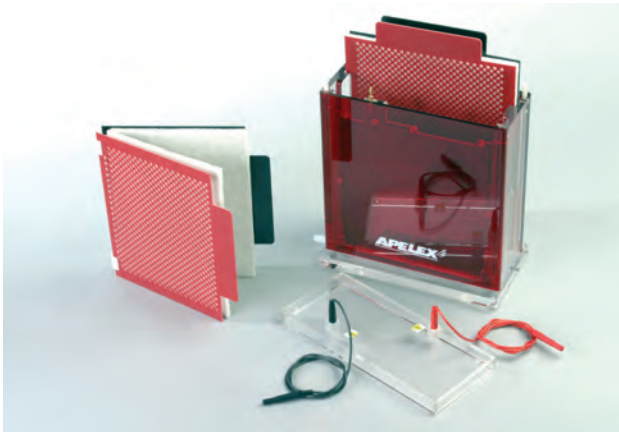


PS 304 - Réf. 160500



PS 305 - Réf. 170000

## CUVES DE TRANSFERT CONSEILLÉES (Pages 102-103)



Mini transblotter - Réf. 440000



Slim blotter - Réf. 504021

## PACK C - Réf. 3410PC



**COMPREND : MAXIGEL ECO 2 + PS 305**  
**UN PORTOIR GRATUIT POUR L'ACHAT DE DEUX PEIGNES**  
**SUPPLÉMENTAIRES**



Page 64

# LES PACKS

DES SOLUTIONS ÉCONOMIQUES AVEC NOS PACKS  
POUR ÉLECTROPHORÈSE DES ADN/ARN SUR AGAROSE



**PACK A**  
MINIGEL 2

PS 304



**PACK 96S**  
MIDIGEL XL 96 échantillons

PS 304



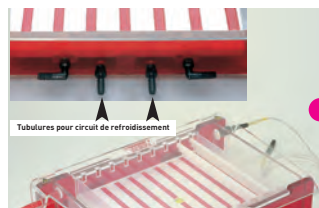
**PACK B**  
MIDIGEL XL

PS 304



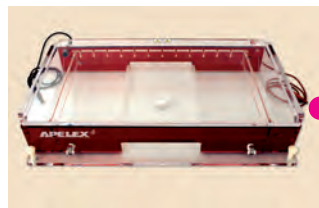
**PACK C**  
MAXIGEL ECO 2

PS 305



**PACK F**  
MIDIGEL 2

PS 304



**PACK G**  
MAXIGEL THERMO 2

PS 305



**PACK H**  
MAXIGEL XXL

PS 608

## RÉFÉRENCES

<b>PACK A</b>	Réf. 3110PA	Cuve MINIGEL 2	Réf. 311000	+	Générateur PS 304	Réf. 160500
<b>PACK 96S</b>	Réf. 371696	Cuve MIDIGEL XL 96 échantil.	Réf. 371000	+	Générateur PS 304	Réf. 160500
<b>PACK B</b>	Réf. 3700PB	Cuve MIDIGEL XL	Réf. 370000	+	Générateur PS 304	Réf. 160500
<b>PACK C</b>	Réf. 3410PC	Cuve MAXIGEL ECO 2	Réf. 341000	+	Générateur PS 305	Réf. 170000
<b>PACK F</b>	Réf. 3210PF	Cuve MIDIGEL 2	Réf. 321000	+	Générateur PS 304	Réf. 160500
<b>PACK G</b>	Réf. 3310PG	Cuve MAXIGEL THERMO 2	Réf. 331000	+	Générateur PS 305	Réf. 170000
<b>PACK H</b>	Réf. 8100PH	Cuve MAXIGEL XXL	Réf. 812340	+	Générateur PS 608	Réf. 173000

# CUVES POUR ACIDES NUCLÉIQUES

## GELS D'AGAROSE IMMERGÉS

### SOLIDITÉ

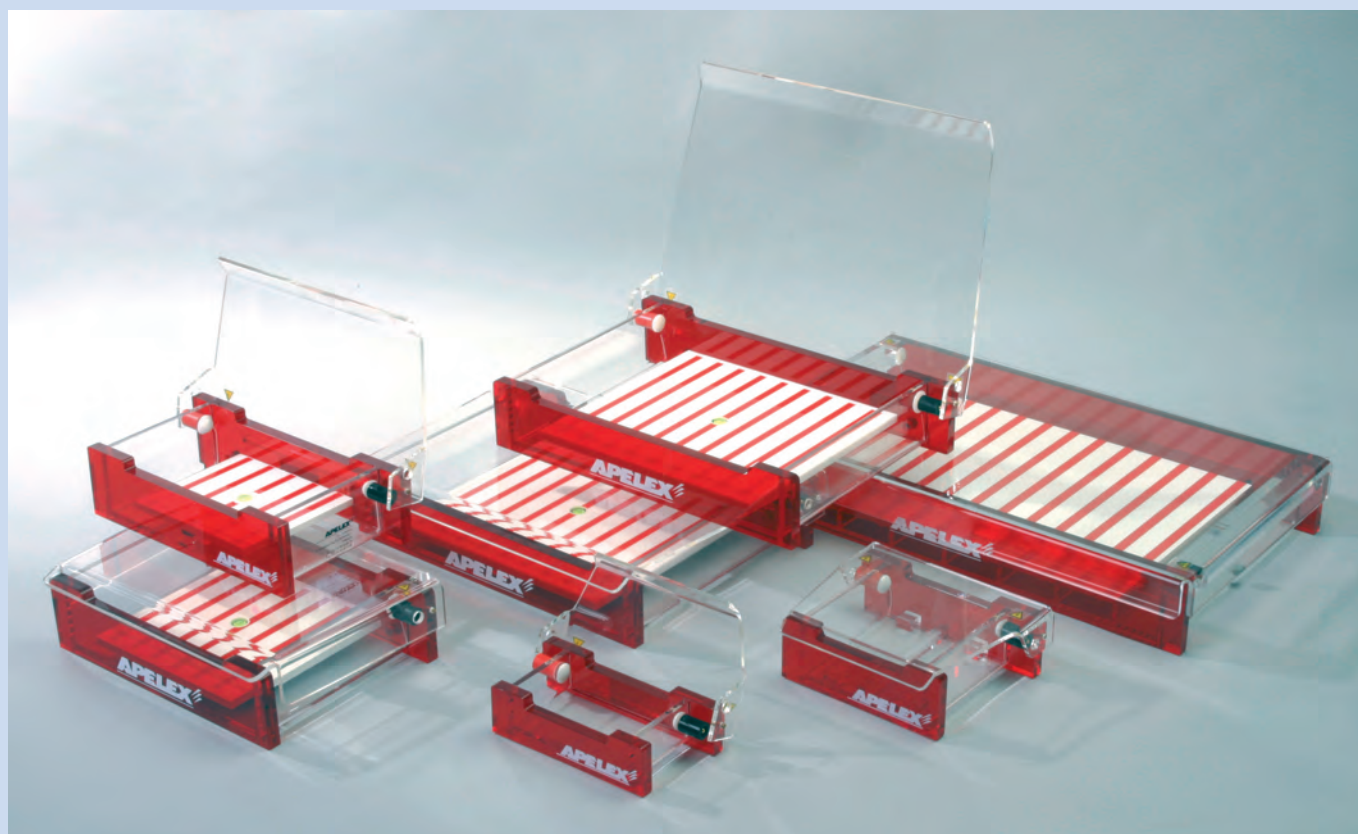
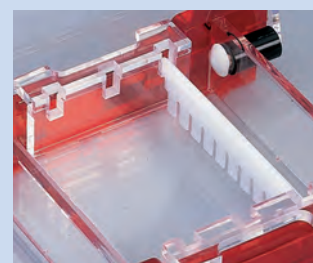
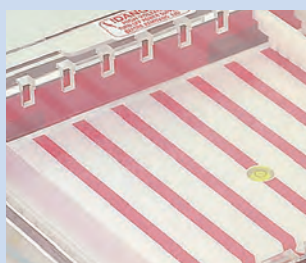
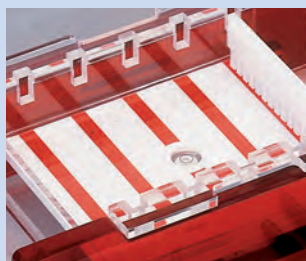
Les Cuves, Couvercles et Portoirs pour gels sont usinés dans de l'acrylique de 10 ou 6 mm d'épaisseur. Pas de pièces moulées ou injectées, donc pas de déformations définitives en cas de coulage d'un gel trop chaud ou de surchauffe pendant la migration.

### QUALITÉ

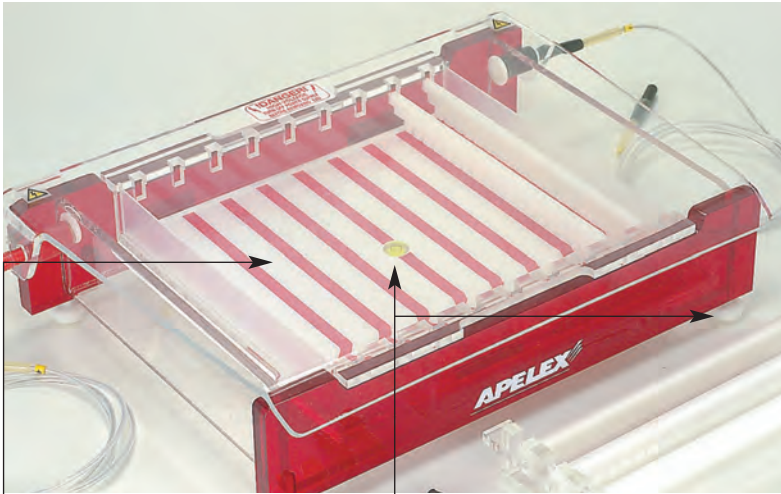
Une large gamme de peignes en DELRIN, usinée avec précision et en une seule pièce est disponible. Les peignes sont sans limitation de durée de garantie et échangés gratuitement en cas de détérioration ou de casse. Ces peignes existent en différentes configurations incluant la compatibilité avec les pipettes multicanaux.

### PRATIQUE

Portoirs transparents aux U.V. permettant, grâce au Bromure d'Ethidium, la visualisation des bandes. Une règle fluorescente est imprimée sur le côté.

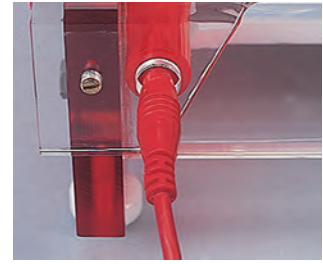


# CUVES POUR ACIDES NUCLÉIQUES

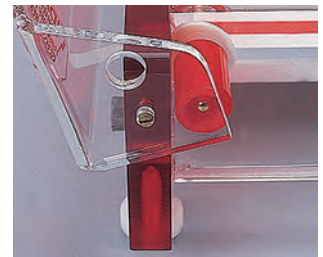


Support du plateau en Lexan blanc avec bandes rouges pour meilleure visualisation pendant le dépôts des échantillons.

4 pieds réglables et niveau à bulle. La MINIGEL 2 et la MICROGEL 2 sont équipées de 4 pieds caoutchouc simples.



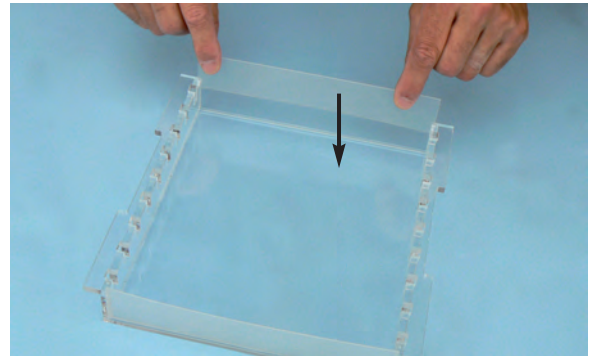
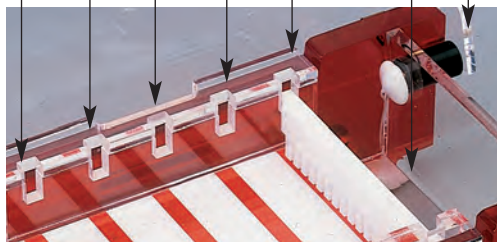
Impossibilité d'ouvrir le couvercle lorsque les cordons d'alimentation sont branchés.



Impossibilité de brancher les cordons d'alimentation lorsque le couvercle est ouvert.

Connecteurs en métal doré évitant la corrosion  
Électrodes longitudinales en fil de platine de 0,3 mm de diamètre assurant un champs électrique parfait.

Les portoirs sont usinés de façon à recevoir 1 ou plusieurs peignes. Pas de réglage, positionnement immédiat.



**Deux parois coulissantes** s'insèrent de chaque côté afin d'obturer les ouvertures opposées.

Le gel peut être directement coulé en dehors de la cuve. Après polymérisation, retirer avec précaution les peignes et les deux parois coulissantes.

## OPTION : Bases de coulage de gel indépendantes

Compatibles avec tous les portoirs de la gamme, les bases de coulage Réf. 340500 et Réf. 340600 sont fournies séparément. Elles sont équipées de pieds réglables et d'un niveau à bulle.

